

UCHWAŁA NR XX/358/20
RADY MIASTA ZDUŃSKA WOLA
z dnia 19 marca 2020 r.

w sprawie przystąpienia do sporządzenia miejscowego planu zagospodarowania przestrzennego fragmentu miasta Zduńska Wola

Na podstawie art. 18 ust. 2 pkt 5 ustawy z dnia 8 marca 1990 r. o samorządzie gminnym (Dz. U. z 2019 r. poz. 506, 1309, 1571, 1696 i 1815) oraz art. 14 ust. 1 ustawy z dnia 27 marca 2003 r. o planowaniu i zagospodarowaniu przestrzennym (Dz. U. z 2020 r. poz. 293) uchwała się, co następuje:

§ 1. 1. Przystępuje się do sporządzenia miejscowego planu zagospodarowania przestrzennego fragmentu miasta Zduńska Wola obejmującego obszar w rejonie ulic: Królewskiej, Zielonej, Przejazd i Stefana Żeromskiego – w granicach określonych na mapie stanowiącej załącznik do uchwały.

2. Przedmiotem ustaleń miejscowego planu zagospodarowania przestrzennego, o którym mowa w ust. 1, jest określenie zasad zagospodarowania terenów objętych planem w zakresie problematyki wymienionej w art. 15 ust. 2 ustawy z dnia 27 marca 2003 r. o planowaniu i zagospodarowaniu przestrzennym.

§ 2. 1. Uchwała wchodzi w życie z dniem podjęcia.

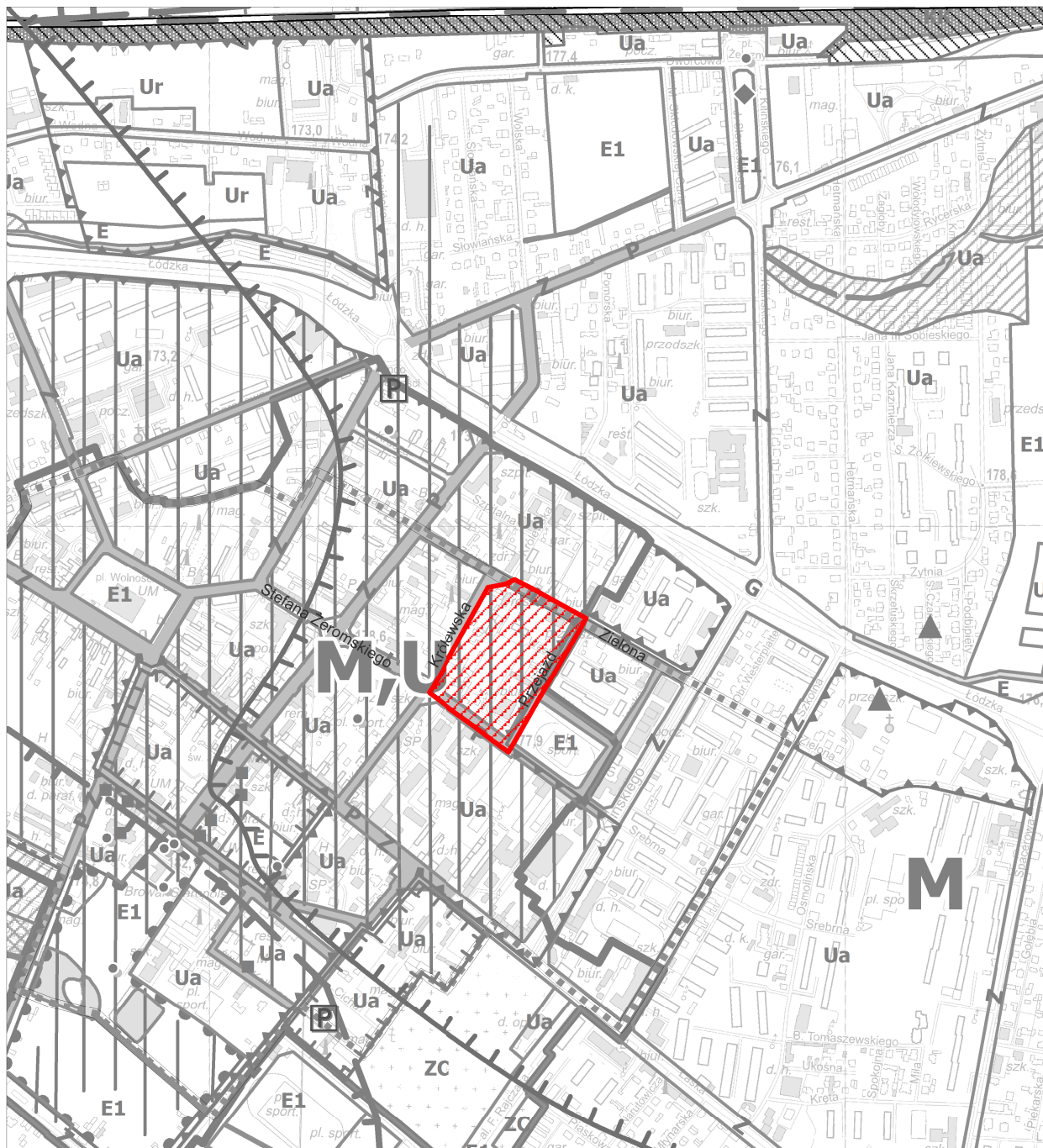
2. Uchwała podlega podaniu do publicznej wiadomości poprzez rozplakatowanie na tablicach ogłoszeń w Zduńskiej Woli w Urzędzie Miasta oraz w Pasażu Powstańców Śląskich i przy ul. 1-go Maja, a także poprzez zamieszczenie jej treści na stronie Biuletynu Informacji Publicznej Urzędu Miasta Zduńska Wola.

Przewodniczący Rady
Miasta Zduńska Wola

Jakub Trenkner

MIASTO ZDUŃSKA WOLA
STUDIUM UWARUNKOWAŃ I KIERUNKÓW
ZAGOSPODAROWANIA PRZESTRZENNEGO
skala 1:10 000

Załącznik
do uchwały nr XX/358/20
Rady Miasta Zduńska Wola
z dnia 19 marca 2020 r.



Granica miejscowego planu zagospodarowania przestrzennego fragmentu miasta Zduńska Wola obejmującego obszar położony w rejonie ulic: Królewskiej, Zielonej, Przejazd i Stefana Żeromskiego